



CK65

mit Android™

Kurzanleitung



Bevor Sie versuchen, den Akku im Gerät zu verwenden, aufzuladen oder zu ersetzen, lesen Sie alle Etiketten, Kennzeichnungen und Produktdokumentationen, die in der Schachtel oder online unter sps.honeywell.com bereitgestellt werden, sorgfältig durch. Weitere Informationen zur Akkuwartung für tragbare Geräte finden Sie unter honeywell.com/PSS-BatteryMaintenance.

Lieferumfang

Bitte überprüfen Sie den Lieferumfang:

- CK65 Mobilcomputer
(Modell CK65LON)
- 3,6-V-DC-Lithium-Ionen-Akku
- Handschlaufe
- Produktdokumentation

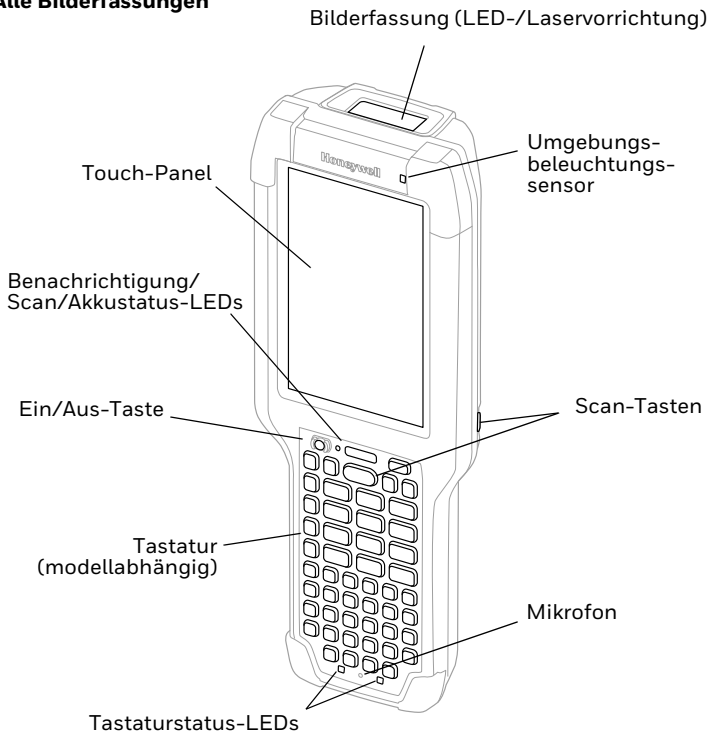
Wurden Zubehörteile für den Mobilcomputer bestellt, überprüfen Sie, ob diese der Bestellung ebenfalls beiliegen. Bewahren Sie die Originalverpackung für den Fall auf, dass Sie den Mobilcomputer zu Wartungszwecken zurücksenden müssen.

Speicherkarten-Spezifikationen

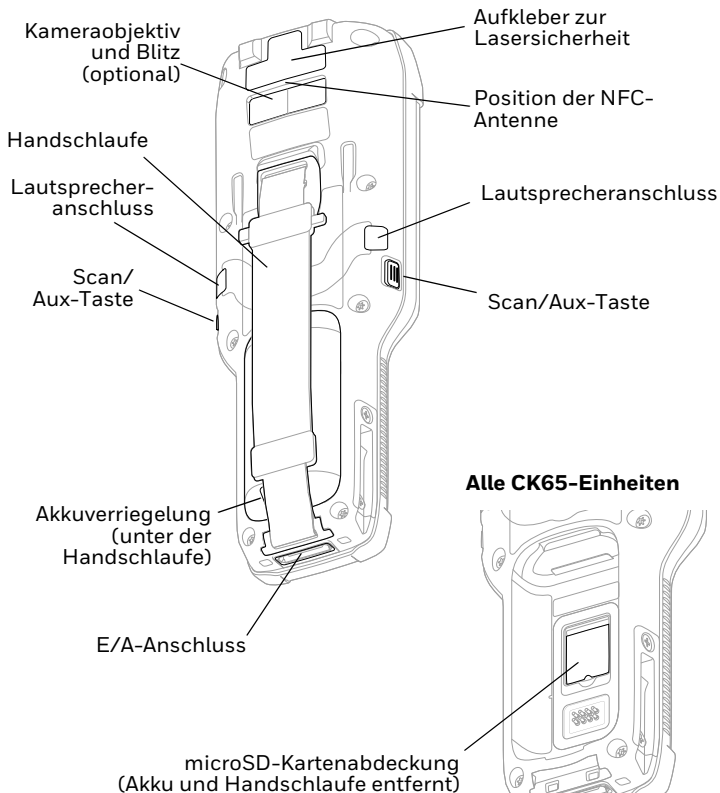
Honeywell empfiehlt die Verwendung von SLC (Single Level Cell) microSD™- oder microSDHC™-Speicherkarten (industrielle Qualität) für Mobilcomputer, um die maximale Leistung und Haltbarkeit zu gewährleisten. Wenden Sie sich an einen Honeywell-Mitarbeiter, wenn Sie weitere Informationen zu geeigneten Speicherkarten benötigen.

Mobilcomputer-Funktionen

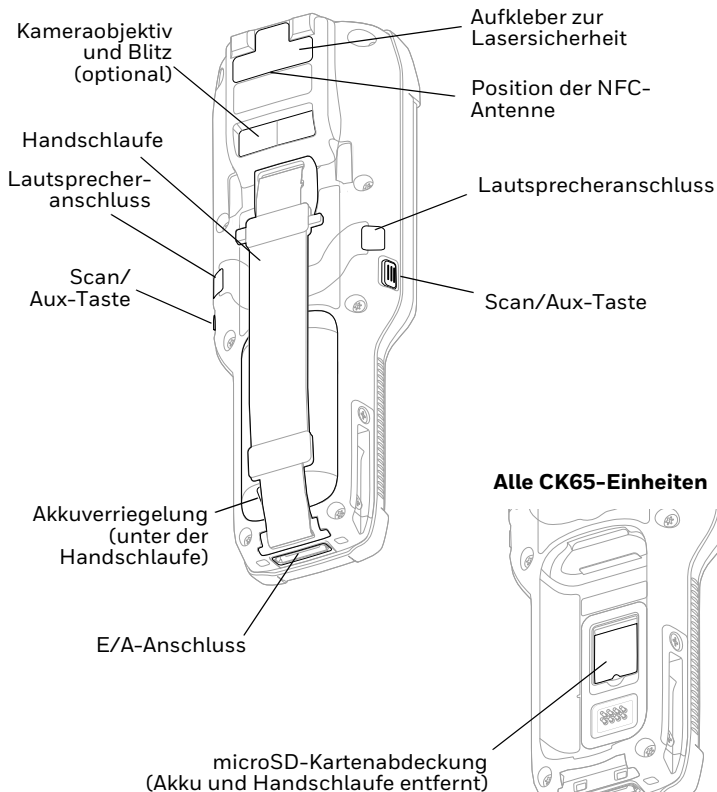
Alle Bilderfassungen



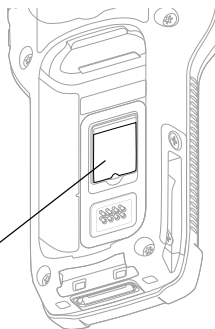
CK65-Modell mit S0803-LR/S0703-SR/N6803-FR/N6703-SR Bilderfassung



CK65-Modell mit EX20 Bilderfassung



Alle CK65-Einheiten



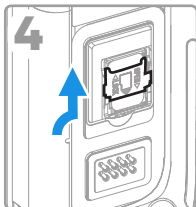
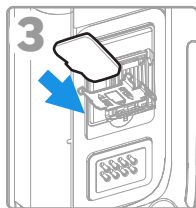
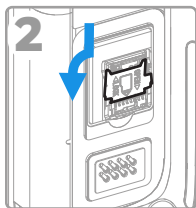
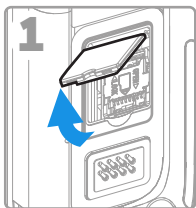
Einsetzen einer microSD-Karte (optional)



Vor dem Einsetzen oder Entfernen einer Karte muss der Computer immer ausgeschaltet werden.

Weitere Informationen zum Lösen der Handschlaufe finden Sie unter [Einlegen des Akkus](#).

Formatieren Sie microSD-Karten vor der ersten Verwendung.

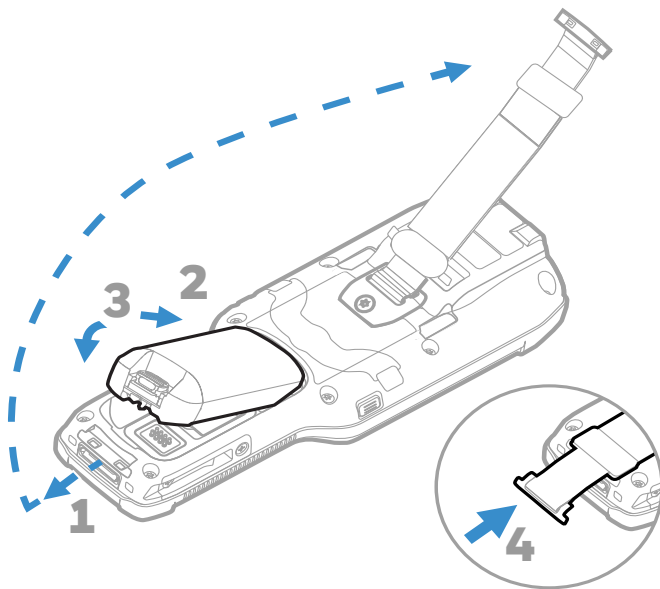


Einlegen des Akkus

Der mobile Computer CK65 wird standardmäßig mit einem Li-Ion-Akku mit 3,6 VDC und 25,2 Wattstunden geliefert. Der mobile Computer CK65 für die Kühlhauslagerung wird mit einem Li-Ion-Akku für die Kühlhauslagerung mit 3,6 VDC und 18,7 Wattstunden geliefert.



Verwenden Sie nur die Li-Ion-Akku-Modelle CK65-BTSC, AB17, AB18, 1001AB01 und CK65-BTCS (Kühlhauslagerung) von Honeywell.





Vergewissern Sie sich, dass alle Komponenten trocken sind, bevor Sie den Akku in den Computer einlegen. Das Verbinden feuchter Komponenten führt möglicherweise zu Schäden, die nicht durch die Garantie abgedeckt sind.

Aufladen des Mobilcomputers

Der CK65 Mobilcomputer wird mit teilweise geladenem Akku geliefert. Laden Sie den Akku vor der ersten Verwendung mit einem CK3-Serie-Ladegerät mindestens **4 Stunden** lang auf. Wenn der Computer während des Aufladens verwendet wird, verlängert sich die Ladezeit.



Wir empfehlen die Verwendung von Honeywell-Zubehör und -Netzteilen. Durch die Verwendung von Zubehörteilen oder Netzstromadaptern, die nicht von Honeywell stammen, können Schäden entstehen, die nicht durch die Garantie abgedeckt sind.

CK65 Mobilcomputer sind für Ladezubehör der CK3-Serie ausgelegt.



Vergewissern Sie sich, dass alle Komponenten trocken sind, bevor Sie die Computer und Akkus mit Peripheriegeräten verbinden. Das Verbinden feuchter Komponenten führt möglicherweise zu Schäden, die nicht durch die Garantie abgedeckt sind.

Ein-/Ausschalten

Beim ersten Einschalten des Computers erscheint ein Begrüßungsbildschirm. Sie können entweder einen Konfigurationsstrichcode scannen oder den Computer mithilfe des Assistenten manuell einrichten. Sobald die Einrichtung abgeschlossen ist, erscheint der Begrüßungsbildschirm nicht mehr beim Start und der Bereitstellungsmodus wird automatisch ausgeschaltet (deaktiviert).

So schalten Sie den Computer ein:

- Halten Sie die **Ein/Aus**-Taste ungefähr 3 Sekunden lang gedrückt.

So schalten Sie den Computer aus:

1. Halten Sie die **Ein/Aus**-Taste so lange gedrückt, bis das Optionsmenü angezeigt wird.
2. Tippen Sie auf „**Power off** (Ausschalten)“.

Ersetzen des Akkus

Hot-Swap

Sie können den Akku bei Bedarf austauschen, wenn die folgenden Bedingungen erfüllt sind:

- Der Computer ist seit mindestens **4 Minuten** eingeschaltet gewesen.

UND

- Sie legen innerhalb von 30 Sekunden einen neuen Akku ein.

Akkuwechselmodus

Im Akkuaustauschmodus wird der Computer in einen Energiesparmodus versetzt und der Akku kann für kurze Zeit entfernt werden.

So aktivieren Sie den Akkuaustauschmodus:

1. Halten Sie die **Ein/Aus**-Taste so lange gedrückt, bis das Optionsmenü angezeigt wird.
2. Tippen Sie auf **Swap Battery** (Akkuaustausch), und befolgen Sie die Anweisungen auf dem Bildschirm.
3. Wenn Sie den Akku ausgetauscht haben, drücken Sie die Ein/Aus-Taste.

Bildschirm-Timeout

Im Bildschirm-Timeout-Modus (Energiesparmodus) wird das Touch-Panel-Display zum Sparen von Strom automatisch ausgeschaltet und der Computer gesperrt, nachdem dieser eine festgelegte Zeit lang inaktiv war.

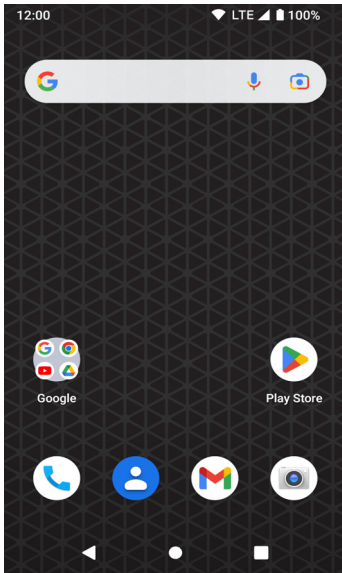
- Drücken Sie kurz die **Ein/Aus-Taste**, um den Computer wieder zu aktivieren.

Bildschirm-Timeout anpassen

Um einzustellen, nach welcher Zeitspanne ein nicht genutztes Display in den Energiesparmodus wechseln soll:

1. Wischen Sie auf dem Touchscreen nach oben.
2. Wählen Sie **Einstellungen** > **Bildschirm-Timeout (Settings)** > **Display** > **Screen Timeout**.
3. Wählen Sie die Zeitspanne aus, nach der das Display in den Energiesparmodus wechseln soll.

Infos zum Startbildschirm



Benachrichtigung/
Statusleiste

Suchleiste





Bereich des
Startbildschirms

Favoritenleiste

Navigations- und
Funktionstasten

Navigations- und Funktionstasten

Informationen zu Tastenpositionen finden Sie unter [Mobilcomputer-Funktionen](#).

Taste	Beschreibung	
	Zurück	Zurück zum vorherigen Bildschirm.
	Startbildschirm	Zurück zum Startbildschirm.
	Zuletzt verwendete Apps	Anzeigen und Wechseln zwischen den zuletzt verwendeten Apps.
	Scannen	Drücken Sie die rechte, linke oder vordere Scantaste, um den Scanner auszulösen.

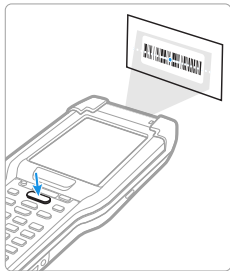
Infos zum Bereitstellungsmodus

Nach Abschluss der vorgefertigten Einrichtung wird der Bereitstellungsmodus automatisch deaktiviert. Das Scannen eines Barcodes zur Installation von Anwendungen, Zertifikaten, Konfigurationsdateien und Lizenzen auf dem Computer ist eingeschränkt, es sei denn, Sie aktivieren den Bereitstellungsmodus in der Einstellungs-App. Weitere Informationen finden Sie in der Bedienungsanleitung.

Scannen eines Barcodes mit „Scan Demo“

Hinweis: Das beste Ergebnis erzielen Sie, indem Sie den Barcode aus einem leicht schrägen Winkel scannen, um so Reflexionen zu vermeiden.

1. Wischen Sie auf dem Bildschirm nach oben.
2. Wählen Sie **Demos > Demo-Scan (Scan Demo)**.
3. Zeigen Sie mit dem Computer in Richtung Barcode.
4. Tippen Sie auf dem Touchscreen auf **Scan** (Scannen), oder halten Sie eine **Scan**-Taste gedrückt. Richten Sie den Zielstrahl mittig auf den Barcode.



Die decodierten Ergebnisse werden auf dem Bildschirm angezeigt.

Hinweis: In der App „Scan Demo“ (Demo-Scan) sind nicht alle Barcode-Symbologien standardmäßig aktiviert. Wenn ein Barcode nicht gescannt wird, ist unter Umständen nicht die richtige Symbologie aktiviert. Informationen zum Ändern der App-Standard Einstellungen finden Sie in der Bedienungsanleitung.

Synchronisieren von Daten

So verschieben Sie Dateien zwischen dem CK65 und einem Computer:

1. Schließen Sie den CK65 mit einem USB-Lade-/Kommunikationszubehör an Ihren Computer an.
2. Wischen Sie auf dem CK65 vom oberen Rand des Bildschirms nach unten, um auf den Benachrichtigungsbereich zuzugreifen.
3. Berühren Sie die **Android-Systembenachrichtigung** zweimal, um das Menü Optionen zu öffnen.
4. Wählen Sie entweder **Dateiübertragung (File Transfer)** oder **PTP** aus.
5. Öffnen Sie den Dateibrowser auf Ihrem Computer.
6. Wechseln Sie zum CK65. Jetzt können Sie wie bei jedem anderen Speicherlaufwerk Dateien und Ordner kopieren, löschen oder zwischen dem Computer und dem CK65

verschieben (z. B. durch Ausschneiden und Einfügen oder Ziehen und Loslassen).

Hinweis: Wenn der Bereitstellungsmodus deaktiviert ist, werden einige Ordner im Dateibrowser ausgeblendet.

Neustart des Mobilcomputers

Sie müssen den Mobilcomputer unter Umständen neu starten, wenn eine Anwendung nicht mehr reagiert oder das Computer anscheinend gesperrt ist.

1. Halten Sie die **Ein/Aus**-Taste so lange gedrückt, bis das Optionsmenü angezeigt wird.
2. Wählen Sie **Restart** (Neustart).

So starten Sie den Computer neu, wenn das Touch-Panel-Display nicht reagiert:

- Halten Sie die **Ein/Aus**-Taste ungefähr 8 Sekunden lang gedrückt, bis den Computer den Neustart einleitet.

Hinweis: Weitere Informationen zu erweiterten Zurücksetzoptionen finden Sie im Benutzerhandbuch.

Um unsere Knowledge Base nach einer Lösung zu durchsuchen oder sich am Portal des technischen Supports anzumelden und ein Problem zu melden, besuchen Sie honeywell.com/PSStechnicalsupport.

Dokumentation

Die Produktdokumentation ist verfügbar unter sps.honeywell.com.

Beschränkte Garantie

Für Garantieinformationen, gehen Sie zu sps.honeywell.com und klicken Sie auf **Support > Produktivität > Garantien (Support > Productivity > Warranties)**.

Patente

Informationen zu Patenten finden Sie unter www.hsmpats.com.

Marken

Google, Android, Google Play und andere Marken sind Marken von Google LLC.

Haftungsausschluss

Honeywell International Inc. („HII“) behält sich das Recht vor, die in diesem Dokument enthaltenen technischen Daten und anderen Informationen ohne Vorankündigung zu ändern. Der Leser sollte sich auf jeden Fall mit HII in Verbindung setzen, um festzustellen, ob solche Änderungen stattfanden. HII gibt keine Zusicherungen oder Gewährleistungen bezüglich der in dieser Veröffentlichung bereitgestellten Informationen.

HII ist weder für in diesem Dokument enthaltene technische oder redaktionelle Fehler oder Auslassungen noch für aufgrund von Ausstattung, Leistung oder Verwendung dieses Materials entstandene zufällige Schäden oder Folgeschäden haftbar. HII übernimmt keine Verantwortung für die Auswahl und Anwendung von Soft- bzw. Hardware zur Erzielung angestrebter Ergebnisse.

Das vorliegende Dokument enthält urheberrechtlich geschützte Informationen. Alle Rechte vorbehalten. Kein Teil dieses Dokuments darf ohne vorherige Genehmigung von HII fotokopiert, reproduziert oder in eine andere Sprache übersetzt werden.

Urheberrecht ©2023 Honeywell Group of Companies. Alle Rechte vorbehalten.